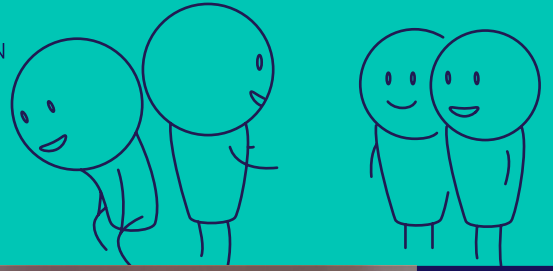


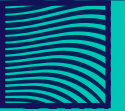


AALBORG UNIVERSITET
AALBORG ESBJERG KØBENHAVN



MASTER I TRIVSEL OG PSYKOLOGISK VELFÆRD

KOMPETENCER
HELE LIVET



FÅ VIDEN.
FÅ ERFARING.
FÅ FÆLLESSKAB.



FÅ MERE AT VIDE



MASTER I TRIVSEL OG PSYKOLOGISK VELFÆRD

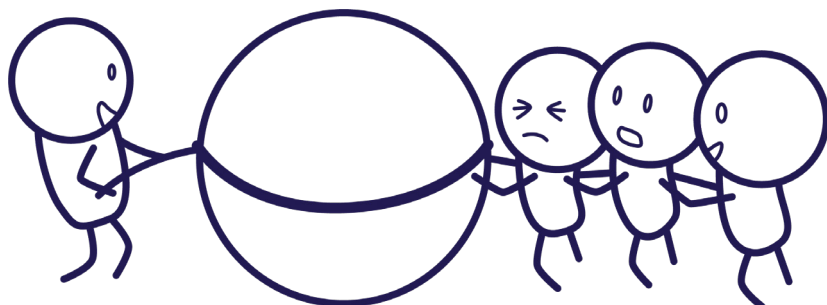
Trivsel og psykologisk velfærd afspejler uddannelsens fokus på både individet og organisationen, det sociale og det samfundsmæssige.

Er du klar til at dykke ned i studiet af trivsel og psykologisk velfærd? Master i Trivsel og Psykologisk Velfærd er skabt til at styrke dine færdigheder og viden inden for psykologi. Gennem praktiske tiltag lærer du at håndtere udfordringer inden for trivsel og psykologisk velfærd, mens vi sætter fokus på trivsel hos individet i fællesskabet med det sociale og samfundsmæssige for øje.

Uddannelsen er ideel for dig, der f.eks. arbejder med bæredygtig udvikling, fællesskaber og trivsel i samfundet. Hvis du er engageret i at skabe positive forandringer og fremme trivsel, er denne masteruddannelse noget for dig. Uanset om du er ansat på en skole, ved kommunen, i PPR, som pædagog eller som HR-medarbejder i en privat eller offentlig organisation, vil du kunne udnytte din viden og færdigheder til at skabe trivsel og velfærd i mange sammenhænge.

MED DENNE UDDANNELSE OPNÅR DU FØLGENDE KOMPETENCER:

- Styre komplekse arbejds- og udviklingsprocesser: Håndtere uforudsigelige udfordringer og udvikle nye løsningsmodeller, som fremmer trivsel og psykologisk velfærd.
- Refleksion over fagområdet: Forstå psykologiske perspektiver inden for trivsel og psykologisk velfærd samt identificere videnskabelige problemstillinger.
- Selvstændig faglig udvikling: Tag ansvar for din egen faglige udvikling og specialisering inden for trivsel og psykologisk velfærd.
- Igangsætte og gennemføre tværfagligt samarbejde: Påtag dig professionelt ansvar og styrk dit samarbejde effektivt med andre faggrupper.
- Vurdere behovet for faglig inddragelse: Identificere hvornår og hvilke andre faggrupper der skal inddrages for at løse problemstillinger relateret til trivsel.



FORMÅL OG UDBYTTE

Masteruddannelsen i trivsel og psykologisk velfærd har til formål at efteruddanne allerede kvalificerede fagfolk og bidrage til, at de har færdigheder relevante på arbejdsmarkedet samt evner til at forstå, analysere og håndtere komplekse sociale problemstillinger. Det er essentielt at kunne håndtere trivselskriser med indsigt i både individets indre psykiske forhold og samspillet med omgivelserne, der former individets psyke over tid.

INDSIGT OG ANVENDELSE

Få en dyb indsigt i teorier og metoder inden for psykologisk velfærd og trivsel, og lær at anvende dem i praksis. Gennem praktiske tiltag vil du lære at håndtere udfordringer inden for trivsel og psykologisk velfærd og skabe meningsfulde forandringer baseret på dine egne undersøgelser af trivselsproblemstillinger og psykologisk viden.

SKAB INKLUDERENDE FÆLLESSKABER

Bliv en aktiv deltager i at skabe inkluderende fællesskaber og arbejdsmiljøer, der fremmer trivsel på din arbejdsplads. Gennem uddannelsen vil du udvikle forståelse for trivsel og psykologisk velfærd, samt relevante metoder, som giver dig færdigheder til at identificere,

undersøge og løse udfordringer, når de opstår.

TVÆRFAGLIGT SAMARBEJDE

Vi prioriterer tværfagligt samarbejde, så du kan kommunikere og arbejde hensigtsmæssigt med fageksperter inden for psykologien. Dette giver dig mulighed for at bidrage til at skabe trivsel og positive forandringer hos både individer og fællesskaber.

FLEKSIBEL UDDANNELSE

Vi kender alt til en travl hverdag og perioder hvor der ikke er overskud til efteruddannelse. Derfor er vores master udbudt som en fleksibel 2-årig deltidsuddannelse. Det betyder at du kan studere i dit eget tempo og balancere dine øvrige forpligtelser. Med op til 6 år til at fuldføre din uddannelse, kan du nå dine mål, når det passer dig bedst.

ERFARNE UNDERVISERE

Vores erfarne undervisere og vejledere står klar til at hjælpe dig med at dykke dybere ned i psykologien. Du vil opnå viden og færdigheder, der kan få stor betydning for både dig og din arbejdsplads.



ALFRED SKÖLD
FORSKER OG UNDERVISER PÅ
UDDANNELSEN

SKRÆDDERSYET TIL DINE INTERESSER

Uddannelsen har to spor, som du kan vælge imellem. På vores uddannelse kan du nemt skifte spor undervejs. Hvis du starter med det pædagogisk psykologiske spor på andet semester, men ønsker at fokusere på HR- og organisationsspor på tredje semester, giver vores uddannelse dig friheden til at tilpasse din uddannelse, så den passer perfekt til dine ambitioner.

PÆDAGOGISK PSYKOLOGISKE FORLØB

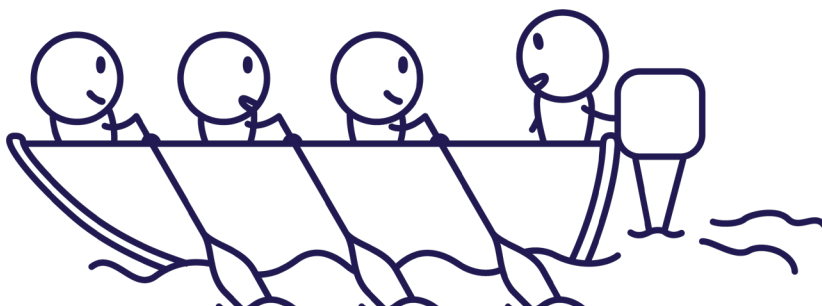
På det Pædagogisk Psykologiske spor lærer du om børn og unges trivsel, hvordan bl.a. læringsmiljøer påvirker trivsel, og hvordan man kan håndtere fællesskaber med mistrivsel. Vi dykker f.eks. ned i temaerne sociale medier og børn/unge, børnefællesskaber, familien, dannelse og leg. Dette giver både teoretisk og praktisk anvendelig viden og redskaber til at fremme udvikling og trivsel. Du vil blive i stand til at identificere og samarbejde med andre faggrupper om at forebygge mistrivsel, med særligt fokus på individers rolle i fællesskaber. Du bliver i stand til at kunne designe interventioner der forebygger mistrivsel eller fremmer trivsel

HR- OG ORGANISATIONSSPOR

På HR- og Organisationsspor på vores Master i Trivsel og Psykologisk Velfærd fokuserer vi på at styrke trivsel på arbejdspladsen og din rolle som forandringsagent. Du lærer at håndtere trivselsudfordringer som f.eks. stress og manglende arbejdsglæde ved hjælp af psykologisk viden. Vi udruster dig også til at navigere i organisatoriske forandringer og implementere strategier, der fremmer bæredygtige fællesskaber og trivsel. På HR- og Organisationsspor fokuserer vi også på konflikthåndtering på arbejdspladsen og vi arbejder med samskabelse som metode til udvikling, innovation og sikring af organisatorisk forankring. Alt sammen med udgangspunkt i psykologien.

PROBLEMBASERET LÆRING

Vi tror på at læring sker bedst, når den er baseret på virkelige udfordringer. Derfor arbejder vi med problemorienteret projektarbejde (PBL), hvor du får mulighed for at anvende din viden i situationer fra din egen hverdag. Gennem hele uddannelsen får du muligheden for at håndtere udfordringer, der er taget direkte fra din hverdag. Med personlig vejledning leder vi dig gennem processen, så du kan anvende teori i praksis med fokus på din konkrete situation.



UDDANNELSENS FORLØB

Gennem uddannelsen vil du have mulighed for at arbejde med problemstillinger fra din hverdag.

VARIEREDE LÆRINGSFORMER

Vores varierede undervisningsform inkluderer: Fremmødeundervisning, workshops, gruppearbejder, forelæsninger og online vejledning. Det sikrer dig de bedst mulige læringsoplevelser og understøtter din personlige læringsrejse.

Master i Trivsel og Psykologisk Velfærd tilbyder en struktureret uddannelse, der kombinerer teori med praktisk erfaring. Uddannelsen er opdelt i flere faser:

Du starter med et introducerende fagmodul, hvor du får en dybdegående introduktion til centrale begreber, teorier, metoder og praksis inden for trivsel og psykologisk velfærd.

Herefter følger obligatoriske fællesmoduler, spredt ud over 2. og 3. semester, der dækker emner som psykologiske perspektiver på trivsel, tværfaglighed og praksis inden for feltet.

På andet og tredje semester vælger du mellem forskellige valgfagsmoduler. Her kan du vælge mellem uddannelsens to spor.

Din uddannelse kulminerer i et masterprojekt, hvor du selvstændigt udfører undersøgelser inden for konkrete områder af psykologisk velfærd ved hjælp af videnskabelige metoder.

Vores mål er at ruste dig med de nødvendige færdigheder til at håndtere komplekse udfordringer og til at påtage dig professionelt ansvar inden for trivsel og psykologisk velfærd. Gennem en kombination af teori og praksis får du mulighed for at udvikle dig både personligt og professionelt, så du kan gøre en positiv forskel i dit arbejdsliv og for samfundet som helhed.

TANJA KIRKEGAARD
FORSKER OG UNDERVISER PÅ
UDDANNELSEN



PRAKTISKE OPLYSNINGER

ADGANGSKRAV:

For at blive optaget på vores Master i Trivsel og Psykologisk Velfærd, skal du opfylde følgende krav:

- Følgende uddannelser er adgangsgivende: Professionsbacheloruddannelse f.eks. inden for *Pædagogik, Undervisning, Socialrådgiver eller Sygepleje*. Diplomuddannelse f.eks. indenfor *Ledelse, Pædagogik eller en HD2 i organisation og ledelse*. Bacheloruddannelse (BSc) f.eks. i *Organisatorisk Læring, Psykologi, Kommunikation, Sociologi eller Folkesundhedsvidenskab*.

Er din uddannelse ikke på listen? Tøv ikke med at række ud til kontoret for eftervidereuddannelse efteruddannelse@aau.dk – de vil kunne hjælpe dig med at vurdere dette.

- Erhvervserfaring: Der kræves minimum to års relevant erhvervserfaring efter din adgangsgivende uddannelse, herunder erfaring med ledelsesmæssige opgaver.
- Sprogkrav: Engelsk på akademisk niveau er en forudsætning, da faglitteratur kan være på engelsk.

Der er mulighed for dispensation ved ansøgning.

PRIS

Uddannelsesafgiften betales modulvis hvert semester. Du kan tilmelde dig et modul ad gangen. Herudover kommer der udgifter til litteratur og transport. Du kan se de aktuelle priser på www.mtp.aau.dk

UNDERVISNINGSTED

Undervisningen foregår på Innovate Aalborg Universitet, Thomas Manns Vej 25, 9220 Aalborg.

FIND UD AF MERE

Du finder flere informationer om uddannelsen på: www.mtp.aau.dk

Her kan du hente ansøgningskema og læs mere om uddannelsens faglige indhold, optagelseskrav, pris, ansøgningsfrist, studiestart m.m.

KONTAKT

Har du spørgsmål, så kontakt vores uddannelse på mail: kontaktmtp@evu.aau.dk.



AALBORG UNIVERSITET

AALBORG ESBJERG KØBENHAVN