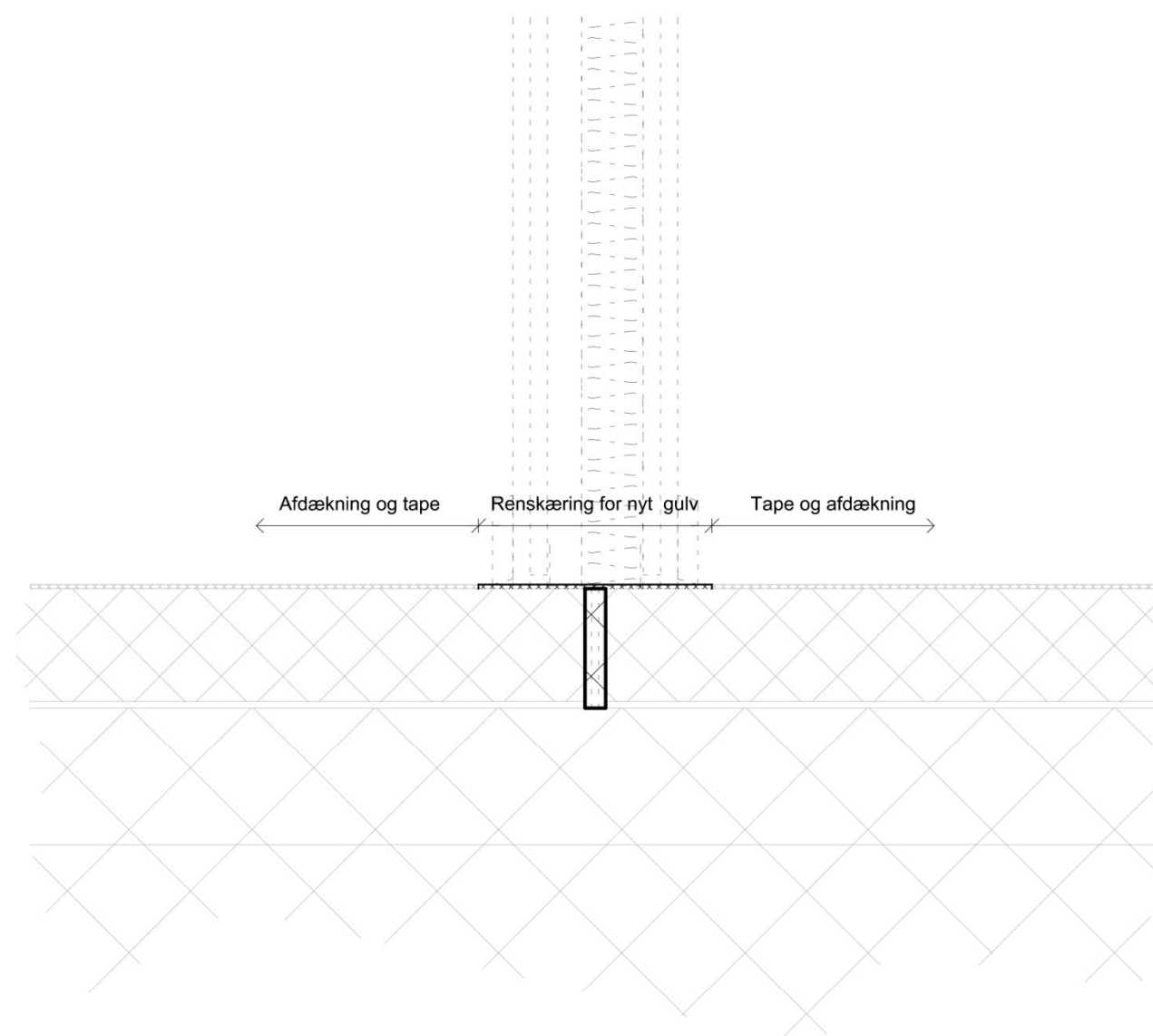
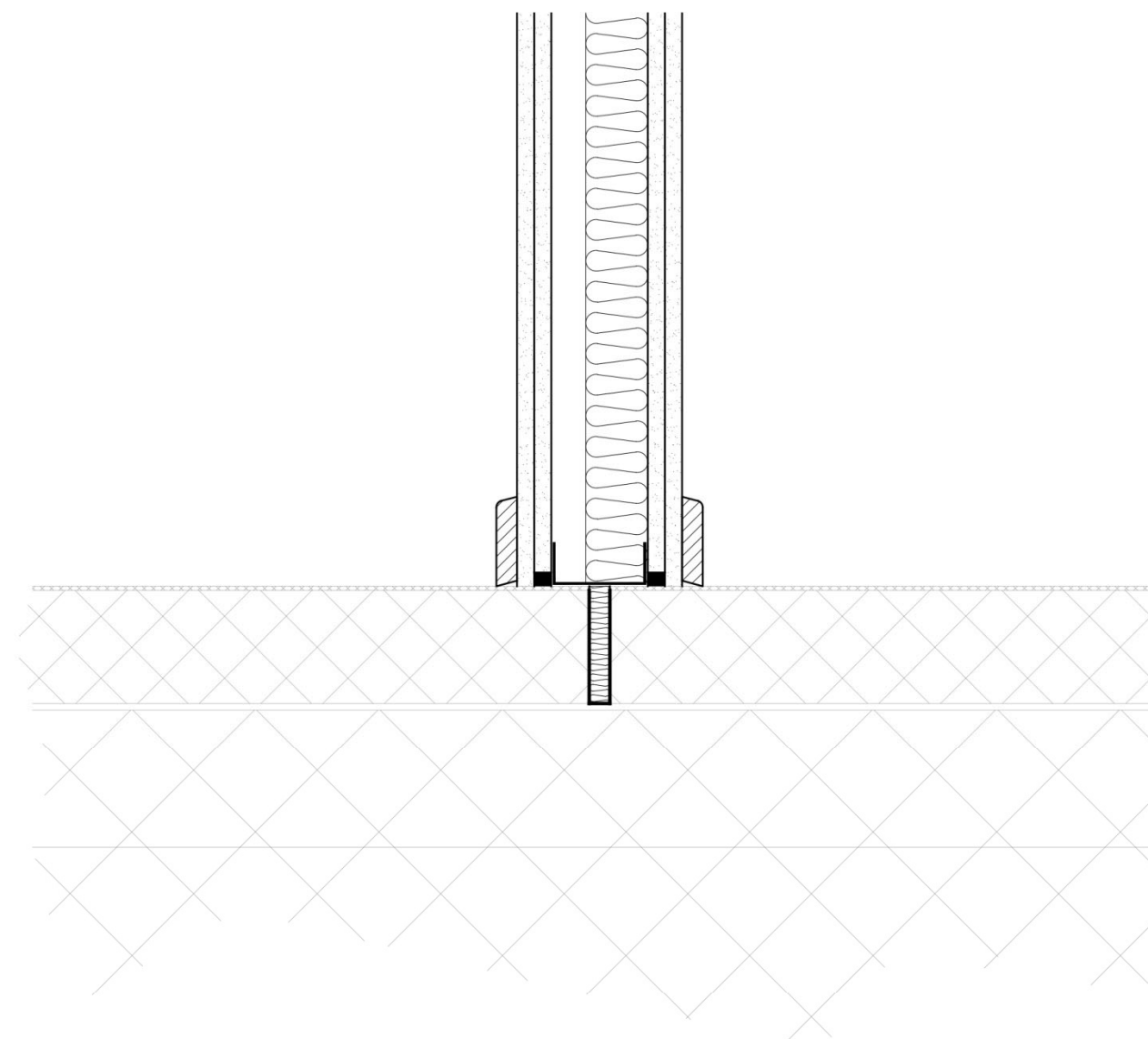


BILAG 9.2 - PRINCIP VED FJERNELSE/ETABLERING AF SKILLEVÆG



Ved nedbrydning/fjernelse af skillevæg:
 Lyddug ren-/bortskæres i trinlydsafbrydelsen i afretningslaget, den rengjorte fuger
 udstøbes med samme materiale som afretningslaget.
 Der rengøres tapes/afdækkes, polyuretanbelægningen renskæres i begge sider, ved tape, og ny
 polyuretanbelægning udføres mellem renskærne kanter.



Ved etablering af ny skillevæg:
 Der udføres 15 mm bred lydfuge i afretningslaget ned til lyddug.
 Fugen stoppes med blød isolering.
 Skillevæg udføres over fuger.