

SOCIALRÅDGIVER

BACHELOR



Kan du have mange bolde i luften på én gang – uden at miste overblikket? Interesserer du dig for mennesker og deres sociale eksistens og vilkår? Har du den nødvendige personlige ballast til at være sammen med mennesker i vanskelige situationer? Vil du kunne varetage et krævende og udfordrende job? - Så er Socialrådgiveruddannelsen på Aalborg Universitet måske noget for dig.

Uddannelsen til socialrådgiver på AAU er en 3½-årig professionsbacheloruddannelse.

Socialrådgiveruddannelsens formål er at kvalificere de studerende til at fungere som socialrådgivere såvel selvstændigt som i tværfagligt samarbejde. Med socialrådgiveruddannelsen kan du opnå en helhedsforståelse af konkrete sociale problemers årsager og konsekvenser samt færdighed i at anvende denne viden i arbejdet med at planlægge, koordinere, gennemføre, evaluere og udvikle socialfaglige indsatser.

FAGLIGT INDHOLD

Socialrådgiveruddannelsen har seks centrale kerneområder:

- Teorier, metoder og etik inden for socialt arbejde
- Individet i samfundet, menneskers udvikling og sociale relationer
- Sociale problemer, ledighed og livsbetingelser
- Velfærdspolitik og den retlige regulering af socialfaglige indsatser
- Organisation og økonomiske rammer for indsatser på det sociale og det arbejdsmarkedspolitiske område
- Evaluering, udvikling og kvalitetssikring af socialt arbejde

Disse kerneområder danner rammerne for socialrådgiverprofessionens uddannelse og praksis. Viden om og indsigt heri er forudsætningen for at kunne reflektere og handle professionelt i krydsfeltet mellem menneskers sociale og beskæftigelsesmæssige problemer og rettigheder og samfundets krav og forventninger til borgerne.

UDDANNELSEN KORT

ADGANGSKRAV

- Bestået adgangsgivende eksamen (stx, eux, hf, hhx, htx eller tilsvarende)
- Desuden er det muligt at søge via kvote 2 - se hjemmeside for mere information

ADGANGSBEGRÆNSNING

Uddannelsen er adgangsbegrænset

FÅ VIDEN OM

- Socialt arbejde
- Menneskers udvikling
- Sociale relationer
- Velfærds- og arbejdsmarkedspolitik
- Socialret

STUDIEBY

Aalborg

UNDERVISNINGSSPROG

Dansk

FORTSÆT FX PÅ

Kandidatuddannelsen i Socialt Arbejde

FÅ FX JOB INDENFOR

- Kommunale forvaltninger og institutioner
- Kriminalforsorgen
- Frivillige og private institutioner

HAR DU SPØRGSMÅL?

Hjemmeside:

KORTLINK.DK/AAU/FHMM

Studiets vejleder:

SOC-STUDVEJL@SOCSCI.AAU.DK

AAU's centrale studievejledning:

STUDIEVEJLEDNING@AAU.DK
9940 9440

Sådan søger du optagelse:

WWW.OPTAGELSE.AAU.DK





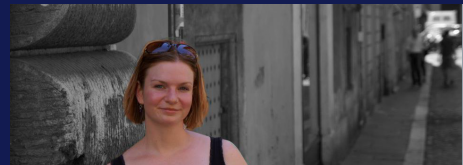
PRAKTIK SOM CENTRALT LED I UDDANNELSEN

Der er en praktikperiode i løbet af Socialrådgiveruddannelsen. Målet med praktikken er at skabe sammenhæng mellem teoretisk og praktisk kundskab og derved sikre professionsbaseret praksisnærhed og udvikling af professionel kompetence.

Uddannelsespraktikken varer 5 måneder og er et individuelt forløb, hvor den studerende kommer ud på en af uddannelsens godkendte praktikinstitution. I forløbet tilknyttes en praktikvejleder ansat på praktikinstitutionen samt en praktislærer fra uddannelsen. Al kontakt til praktikinstitutionerne og fordeling af praktikpladser sker gennem Aalborg Universitet.

JOB & KARRIERE

Den største arbejdsgiver er de kommunale forvaltninger og institutioner herunder jobcentre. Socialrådgiverens arbejdsmuligheder er meget alsidige og omfatter arbejde med børn, unge, udsatte voksne, handicappede og ældre. Arbejdet består af vejledning, rådgivning, social behandling og sagsbehandling i forbindelse med eksempelvis familie- og beskæftigelsesproblematikker, integration, rehabilitering og misbrug. Endvidere rummer uddannelsen gode muligheder for videreuddannelse indenfor undervisning, ledelse og konsulentvirksomhed.



HELHEDSSYN PÅ DET SOCIALFAGLIGE ARBEJDE

Socialrådgiveruddannelsen giver et godt afsæt til at kunne bestride jobs, som spænder vidt. Aalborg Universitet gør meget ud af, at de studerende udvikler kompetencer i at kunne arbejde i grupper, hvilket er efterspurgt i stort set alle jobannoncer. Selvom det til tider var en udfordring at skulle arbejde sammen med op til 5 andre, har det været rigtig god læring, da jobbet som socialrådgiver i stor grad også er at koordinere og bevare overblikket – især i pressede situationer.

På uddannelsen blev der hele tiden taget udgangspunkt i helhedssyn, etik, kommunikation og systematisk sagsarbejde. Det er i høj grad det, der styrer hele min arbejdsdag. Men også det juridiske aspekt bliver en større og større del af det sociale arbejde. På uddannelsen arbejdes der derfor med, at den studerende får et bredt kendskab til hele den sociale lovgivning, således det er muligt at arbejde inden for hele det sociale område efter endt uddannelse.

**JEANETTE NIELSEN
UDDANNET SOCIALRÅDGIVER**

