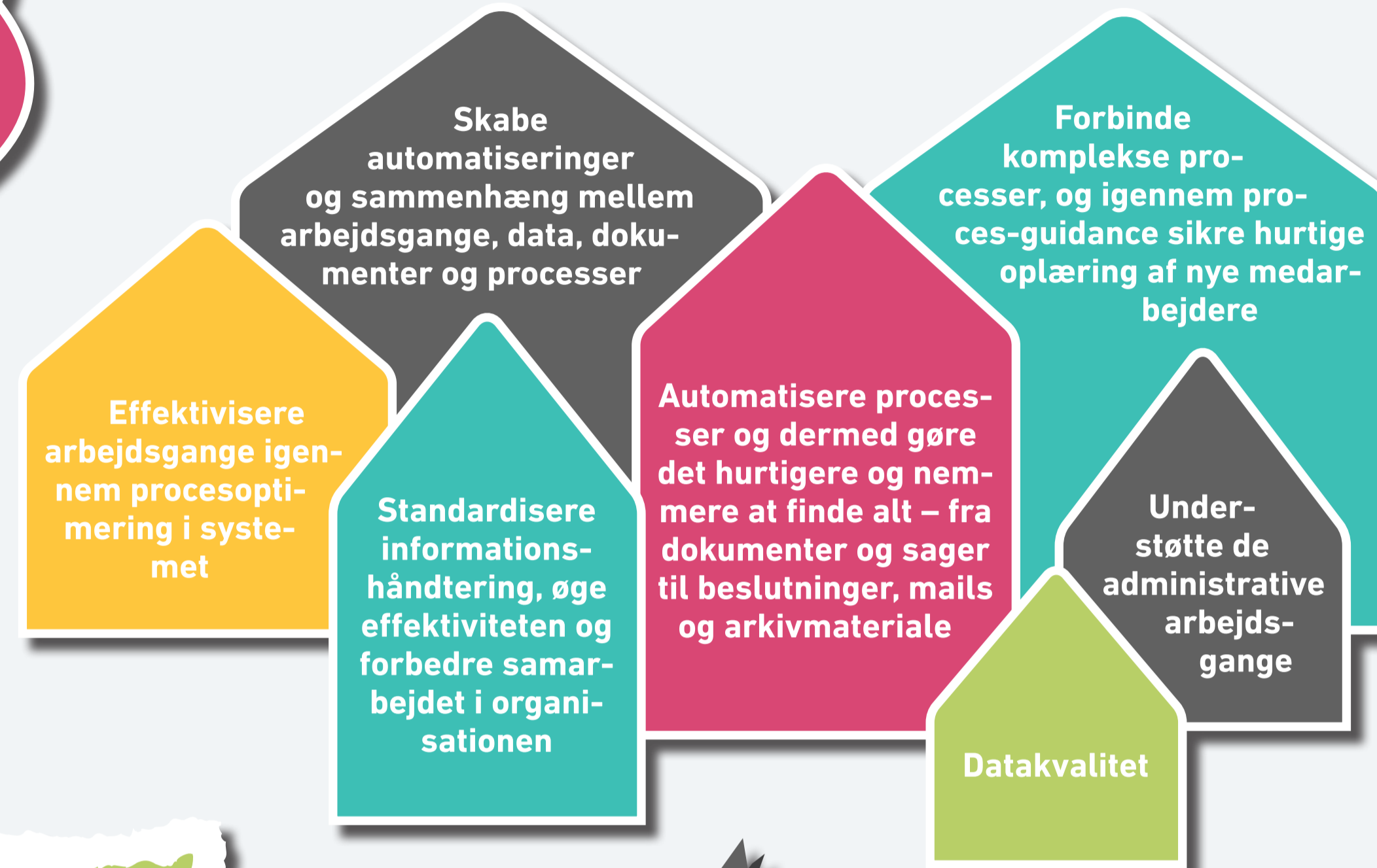


ESDH TEAMET

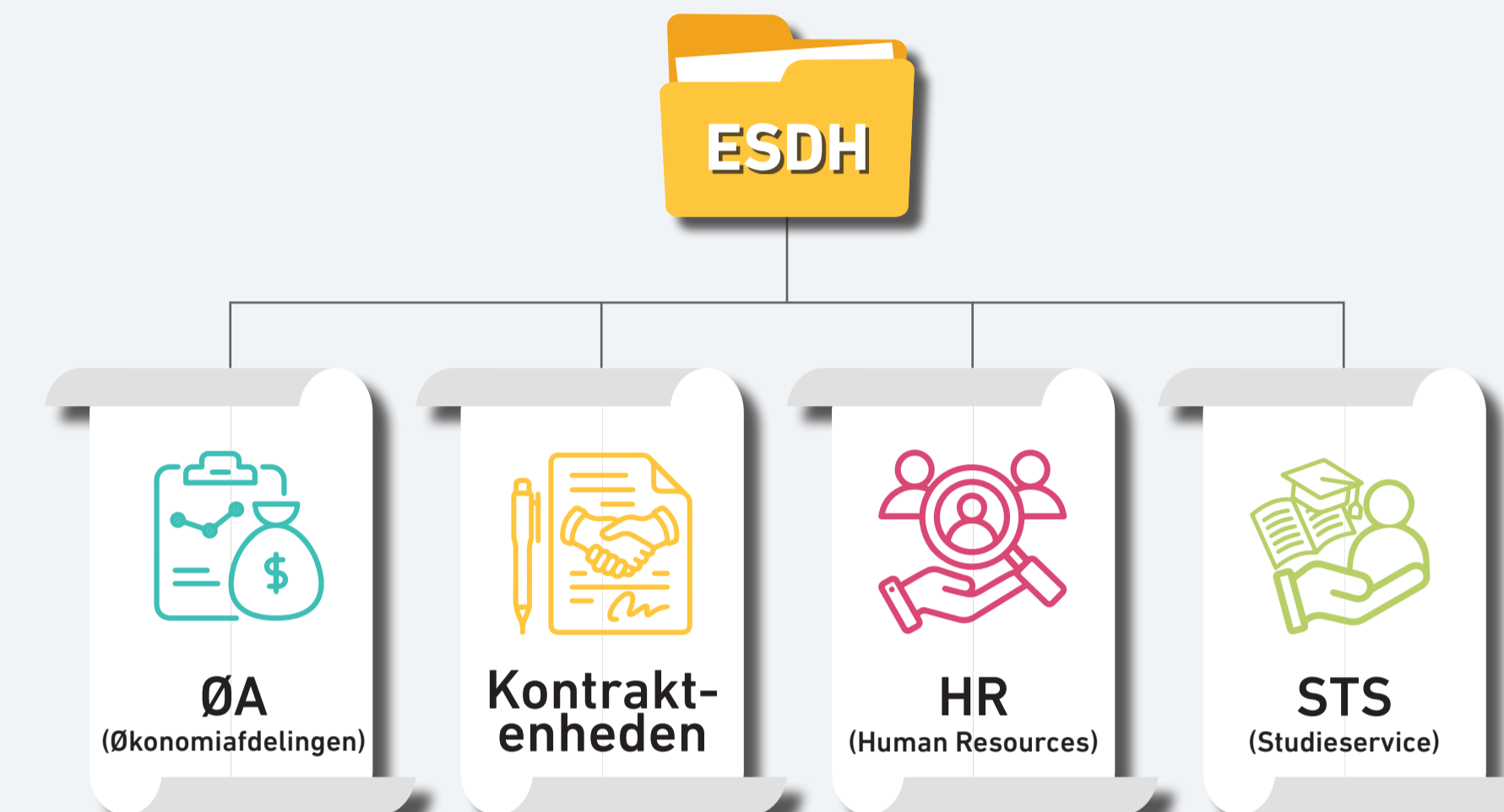
VORES KERNEOPGAVER



VORES BIDRAG TIL AAU



PROJEKTSAMARBEJDE



MYTER

- Man kan ikke finde noget i systemet
- Man kan ikke anvende WorkZone på en Mac
- Man kan ikke samtidsredigere i et dokument
- Det er kun endelige beslutninger og afgørelser, der skal journaliseres
- Man kan ikke lave ledelsesunderstøttelse
- Det er ikke et samarbejdsværktøj
- Man kan ikke arbejde i WorkZone. Det er bare et system, hvor dokumenter m.m. skal lægges, når man er færdig med en opgave

FAKTA

- ESDH-teamet består af 4 medarbejdere og 1 teamleder
- 2.800 brugere
- 232.886 sager
- 2.168.747 dokumenter
- 3 historiske databaser, med ca. samme mængde data, som den nuværende database
- Digital post fordeles direkte til ESDH-systemet
- ESDH-systemet WorkZone bruges af både KU, AU, SDU samt Forsvaret, Rigs politiet, Skatteankestyrelsen, og motorstyrelsen

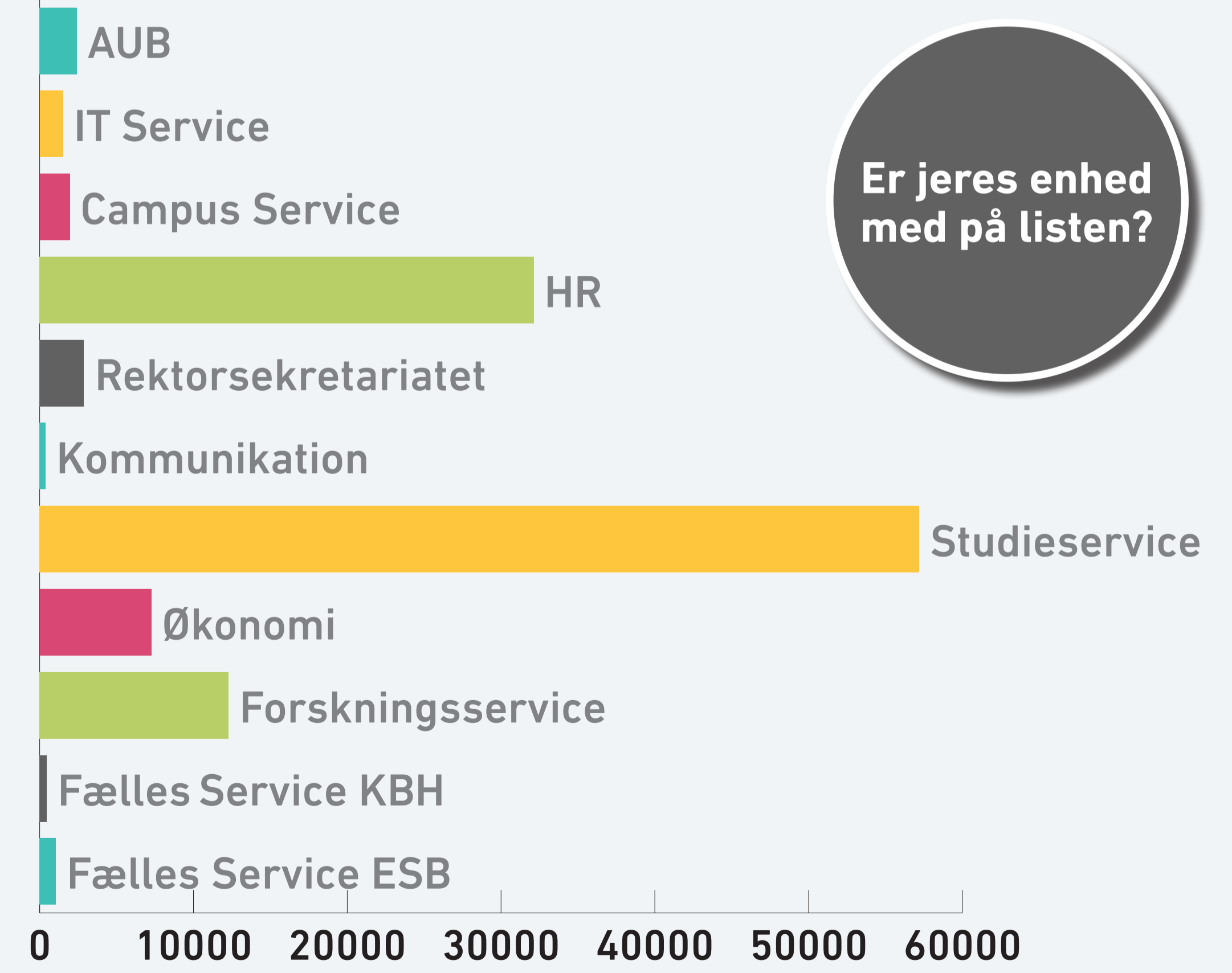


MÅLGRUPPE

SAMARBEJDSPARTNERE



HER ANVENDES WORKZONE I FÆLLESSERVICE



Er jeres enhed med på listen?